

Manulutex®

france

Bien plus que la sécurité®
More than just safety

GANTS
GLOVES

TABLIERS MÉTALLIQUES
METALLIC APRONS

TABLIERS DE TRAVAIL
WORK APRONS

FABRIQUÉ EN FRANCE
DEPUIS 1979

MADE IN FRANCE
SINCE 1979

TABLIERS DE TRAVAIL

WORK APRONS

Les tabliers de travail MANULATEX-FRANCE sont utilisés dans les industries agroalimentaires, les établissements de restauration, la grande distribution, l'industrie chimique et mécanique et bien d'autres domaines. Ils assurent une protection contre les projections de graisse, sang, produits d'entretiens courant, certains produits chimiques, phytopharmaceutiques...

MANULATEX-FRANCE work aprons are used in food industries, restaurants, chemical industries, engineering and many other fields of application.

They ensure protection against meat fats, blood, cleaning products, chemicals and phytopharmacologicals products...



« Le tablier de travail, c'est l'origine de MANULATEX. Cela fait maintenant plus de 40 ans que nous en fabriquons. Nos clients sont toujours plus nombreux à s'en équiper. L'expertise, l'innovation et le sérieux c'est en général ce qui leur plaît le plus chez nous. »

« Work apron manufacturing is the origin of MANULATEX. We are producing it for more than 40 years. We have a wide range of customers using them. Expertise, innovation and durability is what our customers value on our products. »

MONTAGES FITTINGS



ÉCONOMIQUE / ECONOMIC

Sangle autour du cou non réglable
Fixation arrière par crochet plastique détectable et élastique

*Strap around the neck, not adjustable
Closure in the back with a detectable plastic hook and an elastic strap*



STANDARD / STANDARD

Sangle réglable autour du cou
Fixation arrière par crochet plastique détectable et élastique

*Adjustable strap around the neck
Closure in the back with a detectable plastic hook and an elastic strap*



HARNAIS / HARNESS

Sangle réglable sur les épaules pour un meilleur confort
Fixation arrière par crochet plastique détectable et élastique

*Strap over the shoulders with adjustment buckles for a better comfort
Closure in the back with a detectable plastic hook and an elastic strap*



AUTOMATIQUE / AUTOMATIC

Sangle sur les épaules
Fixation arrière par nouage

*Straps over the shoulders
Closure is made by tying up the apron in the back*



NITRILE



NF EN ISO 13688
Certifié catégorie I

ALFA



TABLIERS DE TRAVAIL
WORK APRONS

Enduction deux faces sur support polyester
Très haute résistance aux graisses animales, à l'acide
lactique et à la température
Garde sa souplesse

*Both sides are coated on polyester support
Very high resistance to meat fats, lactic acid and temperature
Remains supple*

Disponible en :
Available in :

Blanc
White

Type de montage :
Fittings :



Avec œillet nickel-free
With metal eyelets



Épaisseur Thickness	550 µm
Grammage Weight	600 g/m ²
Conditionnement Packaging	x10
Dimensions standard (LxH) Standard dimensions (WxH)	90 x 115 cm



TABLIERS DE TRAVAIL
WORK APRONS

NITRILE

BRAVO



NF EN ISO 13688
Certifié catégorie I

Enduction deux faces sur support polyester
Très haute résistance aux graisses animales, au sang et
à la température
Garde sa souplesse

*Both sides are coated on polyester support
Very high resistance to meat fats, blood and temperature
Remains supple*

Disponible en :
Available in :



Type de montage :
Fittings :



Avec œillet nickel-free
With metal eyelets



Épaisseur Thickness	500 µm
Grammage Weight	600 g/m ²
Conditionnement Packaging	x10
Dimensions standard (LxH) Standard dimensions (WxH)	90 x 115 cm

NITRILE



NF EN ISO 13688
Certifié catégorie I

LIMA



TABLIERS DE TRAVAIL
WORK APRONS

Enduction deux faces sur support polyester
Très haute résistance aux graisses animales, à l'acide
lactique et à la température
Garde sa souplesse

*Both sides are coated on polyester support
Very high resistance to meat fats, lactic acid and
temperature
Remains supple*

Disponible en :
Available in :



Type de montage :
Fittings :



Avec œillet nickel-free
With metal eyelets



Épaisseur Thickness	500 µm
Grammage Weight	600 g/m ²
Conditionnement Packaging	x10
Dimensions standard (LxH) Standard dimensions (WxH)	90 x 115 cm



TABLIERS DE TRAVAIL
WORK APRONS

ELASTOMERE

OMEGA



NF EN ISO 13688
Certifié catégorie I

Sans support
Résistance aux graisses animales, au sang, aux produits
d'entretien courants
Lisse, se nettoie facilement

Without support
Resistance to meat fats, blood and standard cleaning
products
Smooth, easy to clean

Disponible en :
Available in :



Type de montage :
Fittings :



Avec œillet nickel-free
With metal eyelets



Épaisseur Thickness	350 µm
Grammage Weight	450 g/m ²
Conditionnement Packaging	x10
Dimensions standard (LxH) Standard dimensions (WxH)	90 x 115 cm

POLYURETHANE



NF EN ISO 13688
Certifié catégorie I

DELTA

MONOBLOC



TABLIERS DE TRAVAIL
WORK APRONS

Film 100% polyuréthane
Résiste aux graisses animales, au sang, aux produits
d'entretien courant
Très lisse, brillant, se nettoie facilement, ne durcit pas

100% Polyurethane foil
Resistance to meat fats, blood and standard cleaning
products.
Very smooth, bright, easy to clean. Does not harden

Disponible en :
Available in :



Lavable et réutilisable! Plus écologique!
Washable and reusable! Environment friendly!



Serrage par nouage de la ceinture
Closure made by tying up the belt



Épaisseur Thickness	200 µm	300 µm
Grammage Weight	230 g/m ²	345 g/m ²
Conditionnement Packaging	x10	
Dimensions standard (LxH) Standard dimensions (WxH)	90 x 125 cm 90 x 135 cm 90 x 145 cm	



TABLIERS DE TRAVAIL
WORK APRONS

POLYURETHANE

DELTA



NF EN ISO 13688
Certifié catégorie I

Film 100% polyuréthane
Résiste aux graisses animales, au sang, aux produits
d'entretien courant.
Très lisse, brillant, se nettoie facilement, ne durcit pas

100% Polyurethane foil
Resistance to meat fats, blood and standard cleaning
products.
Very smooth, bright, easy to clean. Does not harden

Disponible en :
Available in :



Type de montage :
Fittings :

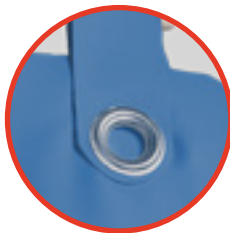


Pour la version 500 µm / for 500 µm version

Le tablier le plus polyvalent dans l'agroalimentaire!
The most multipurpose apron in food industry!

Disponible en deux versions
Available in two versions

Avec œillet nickel-free
With metal eyelets



Avec œillet thermo-soudés
With thermo welded eyelets



Sans pièce métallique / without metal parts
Meilleure hygiène / better hygiene
Meilleur résistance / better resistance

Épaisseur Thickness	300 µm	500 µm
Grammage Weight	355 g/m ²	600 g/m ²
Conditionnement Packaging	x10	
Dimensions standard (LxH) Standard dimensions (WxH)	90 x 115 cm	



POLYURETHANE



NF EN ISO 13688
Certifié catégorie I

DELTA



TABLIERS DE TRAVAIL
WORK APRONS

À MANCHES WITH SLEEVES

Film 100% polyurethane
Totement assemblé par soudures étanches
Adapté à l'utilisation dans les industries
agroalimentaires

100% Polyurethane foil
Totally assembled by waterproof welds
Suitable for use in food industries

Disponible en :
Available in :

Bleu
Blue

Blanc
White

Nouveau modèle
New model

Couverture totale du corps!
Full body covering!

Serrage par nouage de la ceinture
Closure made by tying up the belt



Serrage poignet intégré élastique
Integrated elastic wrist fastening



Épaisseur Thickness	200 µm
Grammage Weight	230 g/m ²
Conditionnement Packaging	x 10
Dimensions standard (LxH) Standard dimensions (WxH)	90 x 130 cm (S-M) 100 x 140 cm (L-XL)



TABLIERS DE TRAVAIL
WORK APRONS

POLYURETHANE

JULIET



NF EN ISO 13688
Certifié catégorie I

Polyuréthane sur support jersey polyamide.
Résiste aux produits d'entretien courant.
Apprécié pour sa souplesse, sa légèreté et son
excellente résistance à la déchirure

*Polyurethane on polyamide jersey support.
Resistance to standard cleaning products.
Valued for its flexibility, its lightness and excellent tear
resistance*

Disponible en :
Available in :



Type de montage :
Fittings :



Avec œillet nickel-free
With metal eyelets



Épaisseur Thickness	400 µm
Grammage Weight	170 g/m ²
Conditionnement Packaging	x10
Dimensions standard (LxH) Standard dimensions (WxH)	90 x 115 cm

POLYURETHANE



NF EN ISO 13688
Certifié catégorie I

JULIET



TABLIERS DE TRAVAIL
WORK APRONS

À MANCHES WITH SLEEVES

Polyuréthane sur support jersey polyamide.
Résiste aux produits d'entretien courant.
Apprécié pour sa souplesse, sa légèreté et son
excellente résistance à la déchirure

*Polyurethane on polyamide jersey support.
Resistance to standard cleaning products.
Valued for its flexibility, its lightness and excellent tear
resistance*

Disponible en :
Available in :



Serrage poignet néoprène
Neoprene wrist fastening



Fixation arrière par crochet et élastique
Closure in the back with a hook and an elastic band



Épaisseur Thickness	400 µm
Grammage Weight	170 g/m ²
Conditionnement Packaging	x 1
Dimensions standard (LxH) Standard dimensions (WxH)	S/M/L



TABLIERS DE TRAVAIL
WORK APRONS

VINYLE

ROMEO

Vinyle sur support jerey polyester
Résiste aux produits d'entretien courant

Vinyl on polyester jersey support
Resistant to standard cleaning products

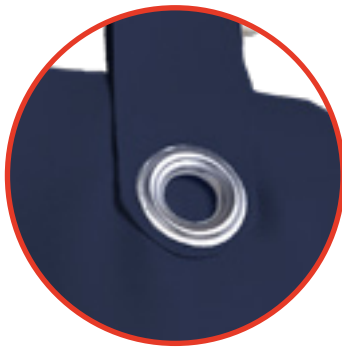
Disponible en :
Available in :



Type de montage :
Fittings :



Avec œillet nickel-free
With metal eyelets



Épaisseur Thickness	500 µm
Grammage Weight	380 g/m ²
Conditionnement Packaging	x 10
Dimensions standard (LxH) Standard dimensions (WxH)	90 x 115 cm

VINYLE

ROMEO



TABLIERS DE TRAVAIL
WORK APRONS

À MANCHES WITH SLEEVES

Vinyle sur support jersey polyester
Résiste aux produits d'entretien courant
Apprécié par les éleveurs en salle de traite

*Vinyl on polyester jersey support
Resistant to standard cleaning products
Ideal for milking*

Disponible en :
Available in :

Blanc
White

Bleu
Blue



Serrage élastique
elastic fastening



Fixation arrière par crochet et élastique
Closure in the back with a hook and an elastic band



Épaisseur Thickness	500 µm
Grammage Weight	380 g/m ²
Conditionnement Packaging	x 1
Dimensions standard (LxH) Standard dimensions (WxH)	S/M/L



TABLIERS DE TRAVAIL
WORK APRONS

VINYLE

GOLF 30

NF EN ISO 13688
Certifié catégorie I

Vinyle enduit deux faces sur support polyester
Résiste aux produits d'entretien courants

Vinyl both sides coated on polyester support
Resistant to standard cleaning products

Disponible en :
Available in :



Type de montage :
Fittings :



Avec œillet nickel-free
With metal eyelets



Épaisseur Thickness	300 µm
Grammage Weight	325 g/m ²
Conditionnement Packaging	x 10
Dimensions standard (LxH) Standard dimensions (WxH)	70 x 100 cm 90 x 115 cm

VINYLE

GOLF 30



TABLIERS DE TRAVAIL
WORK APRONS

NF EN ISO 13688
Certifié catégorie I

À MANCHES
WITH SLEEVES

Vinyle enduit deux faces sur support polyester
Résiste aux produits d'entretien courants

Vinyl both sides coated on polyester support
Resistant to standard cleaning products

Disponible en :
Available in :



Serrage élastique
Elastic fastening



Fixation arrière par crochet et élastique
Closure in the back with a hook and an elastic band



Épaisseur Thickness	300 µm
Grammage Weight	325 g/m ²
Conditionnement Packaging	x 1
Dimensions standard (LxH) Standard dimensions (WxH)	S/M/L



TABLIERS DE TRAVAIL
WORK APRONS

VINYLE

GOLF 40

Vinyle enduit deux faces sur support polyester
Résiste aux produits d'entretien courants

Vinyl both sides coated on polyester support
Resistant to standard cleaning products

Disponible en :
Available in :



Type de montage :
Fittings :



Disponible en deux versions Available in two versions

Avec œillet nickel-free
With metal eyelets



Avec œillet thermo-soudés
With thermo welded eyelets



Sans pièce métallique / without metal parts
Meilleure hygiène / better hygiene
Meilleure résistance / better resistance



Épaisseur Thickness	400 µm
Grammage Weight	460 g/m ²
Conditionnement Packaging	x 10
Dimensions standard (LxH) Standard dimensions (WxH)	90 x 115 cm

VINYLE

HOTEL



TABLIERS DE TRAVAIL
WORK APRONS

Vinyle enduit deux faces sur support coton
Utilisé dans les étalages, pour l'hôtellerie et la plonge

Vinyl both sides coated on cotton support
Used by hotel industry and for washing up

Disponible en :
Available in :



Type de montage :
Fittings :



Avec œillet nickel-free
With metal eyelets



Épaisseur Thickness	380 µm
Grammage Weight	170 g/m ²
Conditionnement Packaging	x 10
Dimensions standard (LxH) Standard dimensions (WxH)	75 x 100 cm



TABLIERS DE TRAVAIL
WORK APRONS

VINYLE

YANKEE

Film 100% Vinyle
Utilisé pour les travaux courants
Idéal pour la plonge

100% Vinyl foil
Used for light works
Great for washing up

Disponible en :
Available in :



Type de montage :
Fittings :



Pour la version 200 µm / for 200 µm version

Avec œillet nickel-free
With metal eyelets



Épaisseur Thickness	200 µm	350 µm
Grammage Weight	275 g/m ²	475 g/m ²
Conditionnement Packaging	x 10	
Dimensions standard (LxH) Standard dimensions (WxH)	75 x 100 cm 90 x 115 cm	

HYPALON

KILO



TABLIERS DE TRAVAIL
WORK APRONS

NF EN ISO 13688
Certifié catégorie I

Hypalon et néoprène sur support polyester
Très épais pour travaux durs
Excellente résistance à l'abrasion
Tissu bi-couleur, face extérieure grise et face intérieure
de couleur variable

*Hypalon and neoprene material on polyester support
Very thick for heavy duty use
Very high resistance to abrasion
Two-colored fabric outside is grey, inside color may vary*

Disponible en :
Available in :

Gris
Grey

Type de montage :
Fittings :

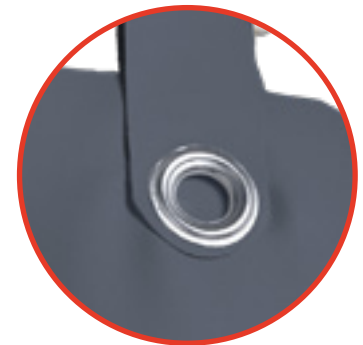


Montage recommandé



Recommended fitting

Avec œillet nickel-free
With metal eyelets



Avec montage harnais
With harness fitting



Épaisseur Thickness	1050 µm
Grammage Weight	1200 g/m ²
Conditionnement Packaging	x 5
Dimensions standard (LxH) Standard dimensions (WxH)	90 x 115 cm



TABLIERS DE TRAVAIL
WORK APRONS

VINYLE

SIERRA



Certifié catégorie III
NF EN 13034 + A1 type PB [6]
NF EN 14605 + A1 type PB [3]
NF EN ISO 13688

Vinyle enduit deux faces sur support polyester
Tablier de protection chimique réutilisable

*Vinyle coated two sides on polyester support
Suitable for chemical industry and engineering*

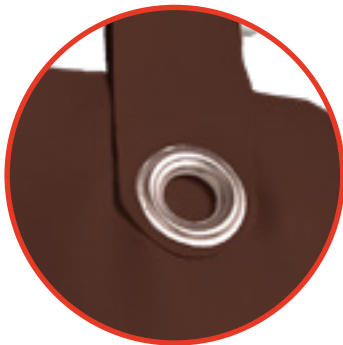
Disponible en :
Available in :



Type de montage :
Fittings :



Avec œillet nickel-free
With metal eyelets



Épaisseur Thickness	630 µm
Grammage Weight	750 g/m ²
Conditionnement Packaging	x 10
Dimensions standard (LxH) Standard dimensions (WxH)	100 x 120 cm 90 x 120 cm

POLYETHYLENE



TABLIERS DE TRAVAIL
WORK APRONS



Certifié catégorie III
NF EN ISO 13688
EN ISO 27065 + A1
NF EN 14605 + A1 type PB [3]

S-PROTEC® PLUS

L'original depuis 2009 / The original since 2009

Film polyéthylène
Tablier de protection chimique spécifiquement adapté
à la préparation des bouillies phytopharmaceutiques

*Polyethylene foil
Chemical protective apron, especially adapted for
preparation of phytopharmaceutical pulps*

Disponible en :
Available in :

Vert
Green

«Il s'est très vite imposé comme un modèle de
référence dans l'agriculture»

«It quickly became a reference model in
agriculture»



Épaisseur Thickness	125 µm
Grammage Weight	98 g/m ²
Conditionnement Packaging	Nous contacter Contact us
Dimensions standard (LxH) Standard dimensions (WxH)	Taille unique Single size

MANCHETTES OVERSLEEVES

DELTA

100% PU

Disponible en :
Available in :



Épaisseur Thickness	200 µm
Grammage Weight	355 g/m ²
Longueur Length	45 cm
Serrage poignet Wrist fastening	100%PU thermo-soudé 100% PU thermo welded
Serrage avant-bras Forearm fastening	100%PU thermo-soudé 100% PU thermo welded

La manchette la plus appréciée dans l'agroalimentaire
The most popular in food industry

Disponible en :
Available in :



Épaisseur Thickness	550 µm
Grammage Weight	600 g/m ²
Longueur Length	50 cm
Serrage poignet Wrist fastening	élastique elastic
Serrage avant-bras Forearm fastening	élastique elastic

ALFA

Nitrile



BRAVO

Nitrile

Disponible en :
Available in :



Épaisseur Thickness	500 µm
Grammage Weight	600 g/m ²
Longueur Length	50 cm
Serrage poignet Wrist fastening	élastique elastic
Serrage avant-bras Forearm fastening	élastique elastic

Disponible en :
Available in :



JULIET

Polyurethane



Épaisseur Thickness	400 µm
Grammage Weight	170 g/m ²
Longueur Length	40 cm
Serrage poignet Wrist fastening	néoprène neoprene
Serrage avant-bras Forearm fastening	élastique elastic



ROMEO

Vinyle

Disponible en :
Available in :



Épaisseur Thickness	500 µm
Grammage Weight	380 g/m ²
Longueur Length	50 cm
Serrage poignet Wrist fastening	élastique elastic
Serrage avant-bras Forearm fastening	élastique elastic

Disponible en :
Available in :



Épaisseur Thickness	300 µm
Grammage Weight	325 g/m ²
Longueur Length	50 cm
Serrage poignet Wrist fastening	élastique ou bord- côtes elastic or knit
Serrage avant-bras Forearm fastening	élastique ou bord- côtes elastic or knit

GOLF 30

Vinyle



GOLF 40

Vinyle

Disponible en :
Available in :



Épaisseur Thickness	400 µm
Grammage Weight	460 g/m ²
Longueur Length	40 cm
Serrage poignet Wrist fastening	néoprène neoprene
Serrage avant-bras Forearm fastening	élastique elastic

RÉFÉRENCES

REFERENCES

Tabliers de travail / Work aprons

NITRILE

	DESIGNATION	MONTAGE FITTINGS	TAILLE SIZE	RÉFÉRENCE REFERENCE	
ALFA	Tablier blanc White apron	Standard	90 x 115 cm	0TA.050.11.090X115	
		Harnais / Harness		0TA.050.21.090X115	
		Automatique / Automatic		0TA.050.31.090X115	
BRAVO	Tablier blanc White apron	Standard	90 x 115 cm	0TB.050.11.090X115	
	Tablier jaune Yellow apron			0TB.050.13.090X115	
	Tablier Bleu Blue Apron			0TB.050.15.090X115	
	Tablier Vert Green apron			0TB.050.16.090X115	
	Tablier Marron Brown apron			0TB.050.14.090X115	
LIMA	Tablier blanc White apron	Standard	90 x 115 cm	0TL.050.11.090X115	
		Harnais / Harness		0TL.050.21.090X115	
		Automatique / Automatic		0TL.050.31.090X115	

ELASTOMERE

	DESIGNATION	MONTAGE FITTINGS	TAILLE SIZE	RÉFÉRENCE REFERENCE	
OMEGA	Tablier bleu Blue apron	Standard	90 x 115 cm	0TO.037.15.090X115	
		Harnais / Harness		0TO.037.25.090X115	
	Tablier blanc White apron	Standard		0TO.037.11.090X115	
		Harnais / Harness		0TO.037.21.090X115	

POLYURETHANE

	DESIGNATION	MONTAGE FITTINGS	TAILLE SIZE	RÉFÉRENCE REFERENCE	
DELTA	Tablier blanc White apron	Monobloc 200 µm	90 x 125 cm	0TD.020.M1.090X125	
			90 x 135 cm	0TD.020.M1.090X135	
			90 x 145 cm	0TD.020.M1.090X145	
	Tablier rouge Red apron		90 x 125 cm	0TD.020.M2.090X125	
			90 x 135 cm	0TD.020.M2.090X135	
			90 x 145 cm	0TD.020.M2.090X145	
	Tablier jaune Yellow apron		90 x 125 cm	0TD.020.M3.090X125	
			90 x 135 cm	0TD.020.M3.090X135	
			90 x 145 cm	0TD.020.M3.090X145	
	Tablier bleu Blue apron		90 x 125 cm	0TD.020.M5.090X125	
			90 x 135 cm	0TD.020.M5.090X135	
			90 x 145 cm	0TD.020.M5.090X145	
	Tablier vert Green apron		90 x 125 cm	0TD.020.M6.090X125	
			90 x 135 cm	0TD.020.M6.090X135	
			90 x 145 cm	0TD.020.M6.090X145	

	DESIGNATION	MONTAGE FITTINGS	TAILLE SIZE	RÉFÉRENCE REFERENCE	
DELTA	Tablier blanc White apron	Monobloc 300 µm	90 x 125 cm	0TD.030.M1.090X125	
			90 x 135 cm	0TD.030.M1.090X135	
			90 x 145 cm	0TD.030.M1.090X145	
	Tablier rouge Red apron		90 x 125 cm	0TD.030.M2.090X125	
			90 x 135 cm	0TD.030.M2.090X135	
			90 x 145 cm	0TD.030.M2.090X145	
	Tablier jaune Yellow apron		90 x 125 cm	0TD.030.M3.090X125	
			90 x 135 cm	0TD.030.M3.090X135	
			90 x 145 cm	0TD.030.M3.090X145	
	Tablier bleu Blue apron		90 x 125 cm	0TD.030.M5.090X125	
			90 x 135 cm	0TD.030.M5.090X135	
			90 x 145 cm	0TD.030.M5.090X145	
	Tablier vert Green apron		90 x 125 cm	0TD.030.M6.090X125	
			90 x 135 cm	0TD.030.M6.090X135	
			90 x 145 cm	0TD.030.M6.090X145	
	Tablier orange Orange apron		90 x 125 cm	0TD.030.MA.090X125	
			90 x 135 cm	0TD.030.MA.090X135	
			90 x 145 cm	0TD.030.MA.090X145	

	DESIGNATION	MONTAGE FITTINGS	TAILLE SIZE	RÉFÉRENCE REFERENCE	
DELTA à manches with sleeves	Tablier blanc White apron	Monobloc 200 µm	90 x 130 cm	0TDMS20.M1.090X130	
			100 x 140 cm	0TDMS20.M1.100X140	
	Tablier bleu Blue apron		90 x 130 cm	0TDMS20.M5.090X130	
			100 x 140 cm	0TDMS20.M5.100X140	

	DESIGNATION	MONTAGE FITTINGS	TAILLE SIZE	RÉFÉRENCE REFERENCE		
DELTA oeillets nickel free with metal eyelets	Tablier blanc White apron	Standard 300 µm	90 x 115 cm	0TD.030.11.090X115		
	Tablier rouge Red apron			0TD.030.12.090X115		
	Tablier jaune Yellow apron			0TD.030.13.090X115		
	Tablier marron Brown apron			0TD.030.14.090X115		
	Tablier bleu Blue apron			0TD.030.15.090X115		
	Tablier vert Green apron			0TD.030.16.090X115		
	Tablier noir Black apron			0TD.030.17.090X115		
	Tablier orange Orange apron			0TD.030.1A.090X115		
	Tablier blanc White apron	Harnais / Harness 300 µm	90 x 115 cm	0TD.030.21.090X115		
				0TD.030.22.090X115		
				0TD.030.23.090X115		
				0TD.030.24.090X115		
				0TD.030.25.090X115		
				0TD.030.26.090X115		
				0TD.030.27.090X115		
				0TD.030.2A.090X115		
				Tablier rouge Red apron		
				Tablier jaune Yellow apron		
Tablier marron Brown apron						
Tablier bleu Blue apron						
Tablier vert Green apron						
Tablier noir Black apron						
Tablier orange Orange apron						

	DESIGNATION	MONTAGE FITTINGS	TAILLE SIZE	RÉFÉRENCE REFERENCE		
DELTA oeillets thermo-soudés with thermo welded eyelets	Tablier blanc White apron	Standard 300 µm	90 x 115 cm	0TD.S30.11.090X115		
	Tablier rouge Red apron			0TD.S30.12.090X115		
	Tablier jaune Yellow apron			0TD.S30.13.090X115		
	Tablier marron Brown apron			0TD.S30.14.090X115		
	Tablier bleu Blue apron			0TD.S30.15.090X115		
	Tablier vert Green apron			0TD.S30.16.090X115		
	Tablier noir Black apron			0TD.S30.17.090X115		
	Tablier orange Orange apron			0TD.S30.1A.090X115		
DELTA oeillets nickel free with metal eyelets	Tablier blanc White apron	Standard 500 µm		0TD.050.11.090X115		
	Tablier bleu Blue apron			0TD.050.15.090X115		
DELTA oeillets thermo-soudés with thermo welded eyelets	Tablier blanc White apron				0TD.S50.11.090X115	
	Tablier bleu Blue apron				0TD.S50.15.090X115	

	DESIGNATION	MONTAGE FITTINGS	TAILLE SIZE	RÉFÉRENCE REFERENCE	
JULIET à manches with sleeves	Tablier blanc White apron	A manches With sleeves	S	0TJM040.X1.002X115	
			M	0TJM040.X1.003X115	
			L	0TJM040.X1.004X115	
	Tablier rouge Red apron		S	0TJM040.X2.002X115	
			M	0TJM040.X2.003X115	
			L	0TJM040.X2.004X115	
	Tablier jaune Yellow apron		S	0TJM040.X3.002X115	
			M	0TJM040.X3.003X115	
			L	0TJM040.X3.004X115	
	Tablier bleu Blue apron		S	0TJM040.X5.002X115	
			M	0TJM040.X5.003X115	
			L	0TJM040.X5.004X115	
	Tablier vert Green apron		S	0TJM040.X6.002X115	
			M	0TJM040.X6.003X115	
			L	0TJM040.X6.004X115	

VINYLE

	DESIGNATION	MONTAGE FITTINGS	TAILLE SIZE	RÉFÉRENCE REFERENCE	
ROMEO	Tablier blanc White apron	Standard	90 x 115 cm	0TR.050.11.090X115	
	Tablier bleu Blue apron			0TR.050.15.090X115	

	DESIGNATION	MONTAGE FITTINGS	TAILLE SIZE	RÉFÉRENCE REFERENCE	
ROMEO à manches with sleeves	Tablier blanc White apron	à manches With sleeves	S	OTRM050.X1.002X115	
			M	OTRM050.X1.003X115	
			L	OTRM050.X1.004X115	
	Tablier bleu Blue apron		S	OTRM050.X5.002X115	
			M	OTRM050.X5.003X115	
			L	OTRM050.X5.004X115	

	DESIGNATION	MONTAGE FITTINGS	TAILLE SIZE	RÉFÉRENCE REFERENCE		
GOLF 30 oeillets nickel free with metal eyelets	Tablier blanc White apron	Economique 300 µm	70 x 100 cm	OTG.030.01.070X100		
			90 x 115 cm	OTG.030.01.090X115		
	Tablier bleu Blue apron		70 x 100 cm	OTG.030.05.070X100		
			90 x 115 cm	OTG.030.05.090X115		
	Tablier vert kaki Green khaki apron		70 x 100 cm	OTG.030.06.070X100		
			90 x 115 cm	OTG.030.06.090X115		
	Tablier vert Green apron		70 x 100 cm	OTG.030.066070X100		
			90 x 115 cm	OTG.030.066090X115		
	Tablier noir Black apron		70 x 100 cm	OTG.030.07.070X100		
			90 x 115 cm	OTG.030.07.090X115		
	Tablier blanc White apron		Standard 300 µm	70 x 100 cm	OTG.030.11.070X100	
				90 x 115 cm	OTG.030.11.090X115	
	Tablier bleu Blue apron			70 x 100 cm	OTG.030.15.070X100	
				90 x 115 cm	OTG.030.15.090X115	
	Tablier vert kaki Green khaki apron			70 x 100 cm	OTG.030.16.070X100	
				90 x 115 cm	OTG.030.16.090X115	
	Tablier vert Green apron			70 x 100 cm	OTG.030.166070X100	
				90 x 115 cm	OTG.030.166090X115	
	Tablier noir Black apron			70 x 100 cm	OTG.030.17.070X100	
				90 x 115 cm	OTG.030.17.090X115	

	DESIGNATION	MONTAGE FITTINGS	TAILLE SIZE	RÉFÉRENCE REFERENCE	
GOLF 30 à manches with sleeves	Tablier blanc White apron	A manches With sleeves	S	OTGM030.X1.002X115	
			M	OTGM030.X1.003X115	
			L	OTGM030.X1.004X115	
	Tablier bleu Blue apron		S	OTGM030.X5.002X115	
			M	OTGM030.X5.003X115	
			L	OTGM030.X5.004X115	
	Tablier vert kaki Green khaki apron		S	OTGM030.X6.002X115	
			M	OTGM030.X6.003X115	
			L	OTGM030.X6.004X115	
	Tablier vert Green apron		S	OTGM030.X66002X115	
			M	OTGM030.X66003X115	
			L	OTGM030.X66004X115	
	Tablier noir Black apron		S	OTGM030.X7.002X115	
			M	OTGM030.X7.003X115	
			L	OTGM030.X7.004X115	

	DESIGNATION	MONTAGE FITTINGS	TAILLE SIZE	RÉFÉRENCE REFERENCE	
GOLF 40 oeillets nickel free with metal eyelets	Tablier blanc White apron	Standard 400 µm	90 x 115 cm	0TG.040.11.090X115	
	Tablier jaune Yellow apron			0TG.040.13.090X115	
	Tablier bleu Blue apron			0TG.040.15.090X115	
GOLF 40 oeillets thermo-sou- dés with thermo welded eyelets	Tablier blanc White apron	Standard 400 µm	90 x 115 cm	0TG.S40.11.090X115	
	Tablier jaune Yellow apron			0TG.S40.13.090X115	
	Tablier bleu Blue apron			0TG.S40.15.090X115	

	DESIGNATION	MONTAGE FITTINGS	TAILLE SIZE	RÉFÉRENCE REFERENCE	
HOTEL	Tablier rouge / blanc Red / white apron	Standard	75 x 100 cm	0TH.038.12.075X100	
	Tablier bleu / blanc Blue / white apron			0TH.038.15.075X100	
	Tablier vert / blanc Green / white apron			0TH.038.16.075X100	

	DESIGNATION	MONTAGE FITTINGS	TAILLE SIZE	RÉFÉRENCE REFERENCE	
YANKEE	Tablier blanc White apron	Standard 200 µm	75 x 100 cm	0TY.020.11.075X100	
			90 x 115 cm	0TY.020.11.090X115	
	Tablier blanc White apron	Standard 350 µm	75 x 100 cm	0TY.035.11.075X100	
			90 x 115 cm	0TY.035.11.090X115	
	Tablier bleu Blue apron		75 x 100 cm	0TY.035.15.075X100	
			90 x 115 cm	0TY.035.15.090X115	

	DESIGNATION	MONTAGE FITTINGS	TAILLE SIZE	RÉFÉRENCE REFERENCE	
SIERRA	Tablier blanc White apron	Standard	90 x 120 cm	0TS.050.11.090X120	
			100 x 120 cm	0TS.050.11.100X120	
	Tablier marron Brown apron		90 x 120 cm	0TS.050.14.090X120	
			100 x 120 cm	0TS.050.14.100X120	
	Tablier blanc White apron	Harnais Harness	90 x 120 cm	0TS.050.21.090X120	
			100 x 120 cm	0TS.050.21.100X120	
	Tablier marron Brown apron		90 x 120 cm	0TS.050.24.090X120	
			100 x 120 cm	0TS.050.24.100X120	

HYPALON

	DESIGNATION	MONTAGE FITTINGS	TAILLE SIZE	RÉFÉRENCE REFERENCE	
KILO	Tablier bicolore Two-colored apron	Standard	90 x 115 cm	0TK.105.18.090X115	
		Harnais / Harness		0TK.105.28.090X115	
		Automatique / Automatic		0TK.105.38.090X115	

POLYETHYLENE

	DESIGNATION	MONTAGE FITTINGS	TAILLE SIZE	RÉFÉRENCE REFERENCE	
S-PROTEC-PLUS	Tablier vert Green apron	/	Taille unique Single size	0TSP012.S6.004	

Manchettes / Oversleeves

NITRILE

	DESIGNATION	TYPE DE SERRAGE FASTENING TYPE	TAILLE SIZE	RÉFÉRENCE REFERENCE	
ALFA	Paire de manchettes blanches pair of white oversleeves	Elastique Elastic	50 cm	OMA.050.01.00EX052	
BRAVO	Paire de manchettes blanches pair of white oversleeves	Elastique Elastic	50 cm	OMB.050.01.00EX052	
	Paire de manchettes bleues pair of blue oversleeves			OMB.050.05.00EX052	

POLYURETHANE

	DESIGNATION	TYPE DE SERRAGE FASTENING TYPE	TAILLE SIZE	RÉFÉRENCE REFERENCE	
DELTA	Paire de manchettes blanches pair of white oversleeves	Elastique Elastic	45 cm	0MD.S20.01.00EX045	
	Paire de manchettes bleues pair of blue oversleeves			0MD.S20.05.00EX045	

	DESIGNATION	TYPE DE SERRAGE FASTENING TYPE	TAILLE SIZE	RÉFÉRENCE REFERENCE	
JULIET	Paire de manchettes blanches pair of white oversleeves	Elastique + poignet néoprène Elastic tightening + neoprene wrist	40 cm	0MJ.040.01.NXBX040	
	Paire de manchettes rouges pair of red oversleeves			0MJ.040.02.NXBX040	
	Paire de manchettes jaunes pair of yellow oversleeves			0MJ.040.03.NXBX040	
	Paire de manchettes bleues pair of blue oversleeves			0MJ.040.05.NXBX040	
	Paire de manchettes vertes kaki pair of green khaki oversleeves			0MJ.040.06.NXBX040	

VINYLE

	DESIGNATION	TYPE DE SERRAGE FASTENING TYPE	TAILLE SIZE	RÉFÉRENCE REFERENCE	
ROMEO	Paire de manchettes blanches pair of white oversleeves	Elastique Elastic	50 cm	0MR.050.01.00EX052	
	Paire de manchettes bleues pair of blue oversleeves			0MR.050.05.00EX052	

	DESIGNATION	TYPE DE SERRAGE FASTENING TYPE	TAILLE SIZE	RÉFÉRENCE REFERENCE	
GOLF 30	Paire de manchettes blanches pair of white oversleeves	Elastique Elastic	50 cm	0MG.030.01.00EX052	
	Paire de manchettes bleues pair of blue oversleeves			0MG.030.05.00EX052	
	Paire de manchettes vertes kaki pair of green khaki oversleeves			0MG.030.06.00EX052	
	Paire de manchettes vertes pair of green oversleeves			0MG.030.06600EX052	
	Paire de manchettes noires pair of black oversleeves			0MG.030.07.00EX052	
	Paire de manchettes blanches pair of white oversleeves	Bord-côtes knit tightening		0MG.030.01.0EBX052	
	Paire de manchettes bleues pair of blue oversleeves			0MG.030.05.0EBX052	
	Paire de manchettes vertes kaki pair of green khaki oversleeves			0MG.030.06.0EBX052	
	Paire de manchettes vertes pair of green oversleeves			0MG.030.0660EBX052	
	Paire de manchettes noires pair of black oversleeves			0MG.030.07.0EBX052	

	DESIGNATION	TYPE DE SERRAGE FASTENING TYPE	TAILLE SIZE	RÉFÉRENCE REFERENCE	
GOLF 40	Paire de manchettes blanches pair of white oversleeves	Elastique + poignet néoprène Elastic tightening + neoprene wrist	40 cm	0MG.030.01.NXBX40	
	Paire de manchettes bleues pair of blue oversleeves			0MG.040.05.NXBX040	
	Paire de manchettes jaunes pair of yellow oversleeves			0MG.040.03.NXBX040	

Normes et directives

Norms and regulations

L'Union Européenne a mis en place le règlement (UE) EPI 2016/425 qui définit les exigences en matière de sécurité que les EPI (Équipement de Protection Individuelle) doivent satisfaire afin de préserver la santé et d'assurer la sécurité des utilisateurs.

Les risques sont classés en 3 catégories principales : risques mineurs, risques graves et risques majeurs.

Pour couvrir ces catégories, les équipements de protection individuelle (EPI) suivent le même classement :




- Catégorie I : EPI de protection simple, risques mineurs. Auto-certification CE.
- Catégorie II : EPI destinés à protéger des dangers non mortels mais potentiellement des risques graves. Certification CE par un organisme notifié.
- Catégorie III : EPI destinés à protéger des risques qui peuvent avoir des conséquences très graves comme la mort ou des dommages irréversibles pour la santé. Certification CE par un organisme notifié associé à un audit de la production sur la base de l'assurance qualité.

The European Union approved the (EU) PPE 2016/425 regulation. This regulation applies to PPE (Personal Protective Equipment). It lays down the conditions governing its placing on the market and free movement within the Community and the basic safety requirements which PPE must satisfy in order to ensure the health protection and safety of users.

Personal Protective Equipments covered by this directive are divided into 3 categories: 'Simple' design, 'Intermediate' design and 'Complex' design.

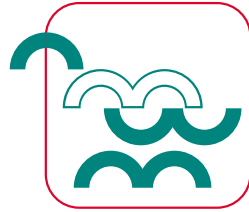
In order to cover these categories, the same ranking is used for Personal Protective Equipment (PPE):

- *Category I: simple protection PPE for minor risks. CE Auto-certification*
- *Category II: PPE aimed at protecting against non-lethal dangers but potentially serious risks. CE Certification is made by an authorized organism.*
- *Category III: PPE for protection against lethal dangers or serious and irreversible injuries. CE Certification is made by an authorized organism and a production audit based on quality insurance.*

	RÉFÉRENCE	DÉSIGNATION
	NF EN 13688	Vêtements de protection. Exigences générales / <i>Protective clothing. General requirements</i>
	NF EN 13034 + A1	Vêtements de protection contre les produits chimiques liquides. Exigences relatives aux vêtements de protection chimique offrant une protection limitée contre les produits chimiques liquides (Équipement de type 6 et type PB(6)) / <i>Protective clothing against liquid chemicals. Performance requirements for chemical protective clothing offering limited protective performance against liquid chemicals (type 6 and type PB (6) equipment)</i>
	NF EN 14325	Vêtements de protection contre les produits chimiques. Méthode d'essai et classification de performance des matériaux, coutures, jonctions et assemblages des vêtements de protection chimique / <i>Protective clothing against chemicals. Test methods and performance classification of materials, seams, joins and assemblages of chemical protective clothing</i> § 4.4 : Résistance à l'abrasion / <i>Abrasion resistance</i> § 4.7 : Résistance au déchirement trapézoïdal / <i>Trapezoidal tear resistance</i> § 4.9 : Résistance à la traction / <i>Tensile strength</i> § 4.10 : Résistance à la perforation / <i>Puncture resistance</i>
	NF EN 14605 + A1	Vêtements de protection contre les produits chimiques liquides - Exigences de performances relatives aux vêtements dont les éléments de liaison sont étanches aux liquides (Type 3) ou aux pulvérisations (Type 4), y compris les articles d'habillement protégeant seulement certaines parties du corps (Types PB (3) et PB (4)) / <i>Protective clothing against liquid chemicals - Performance requirements for clothing with connecting elements that are liquid-tight (Type 3) or spray-tight (Type 4), including clothing protecting only certain parts of the body (Types PB (3) and PB (4))</i>
	EN ISO 27065 +A1	Habillement de protection. Exigences de performance pour les vêtements de protection portés par les opérateurs appliquant des pesticides et pour les travailleurs de rentrée / <i>Protective clothing. Performance requirements for protective clothing worn by operators applying pesticides and for re-entry workers.</i>
	NF EN 1082-1	Vêtements de protection. Gants et protège-bras contre les coupures et les coups de couteaux à main / <i>Protective clothing. Gloves and armguards protecting against cuts and stabs by hand knives</i>
	ISO 13999-1	
	NF EN 1811 + A1	Méthode d'essai de référence pour la libération du nickel par des produits qui sont destinés à venir en contact direct et prolongé avec la peau / <i>Reference test method for release of nickel from products intended to come into direct and prolonged contact with the skin</i>
	NF EN 14328	Vêtements de protection. Gants et protège-bras protégeant contre les coupures par des couteaux électriques. Exigences et méthodes d'essai / <i>Protective clothing. Gloves and armguards protecting against cuts by powered knives. Requirements and test methods</i>
	NF EN ISO 13998	Vêtements de protection. Tabliers, pantalons et vestes de protection contre les coupures et les coups de couteaux à main / <i>Protective clothing. Aprons, trousers and vests protecting against cuts and stabs by hand knives</i>

Technical sheets as well as documents about norms and regulations are available upon request addressed to the sales department.

				
Résistance à la pénétration <i>Stab resistant</i>	Résistance à la coupure <i>Cut resistant</i>	Risques chimiques <i>Chemical hazards</i>	Risques pesticides <i>Pesticide hazards</i>	Alimentarité <i>Food contact</i>



Manulutex®

france

Bien plus que la sécurité®
More than just safety

MANULATEX FRANCE
ZA du mille - 49123 Champtocé-sur-Loire
+33 (0)2 41 39 90 30
manulutex@manulutex.fr
www.manulutex.com